

# VCM

# 通信

## 2月号

### No.262

ボランティアセンター武蔵野  
 開所日：火～土曜日/9:00～17:00  
 TEL：0422-23-1170  
 FAX：0422-23-1180  
 Mail：vcm@shakyou.or.jp  
 〒180-0001  
 武蔵野市吉祥寺北町 1-9-1(1階)  
 社会福祉法人  
 武蔵野市民社会福祉協議会  
<https://www.shakyou.or.jp/>



ボッチャ体験

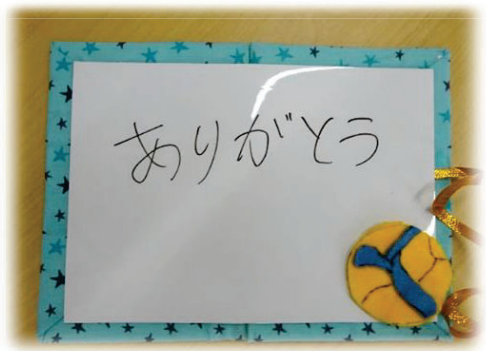


もうどう犬と歩行体験

ボランティアキャンペーン「ハルボラ」を実施します！

体験期間：3月12日（火）～3月30日（土）

詳しくは3面をご覧ください。 ※写真は昨年度のプログラムの様子です

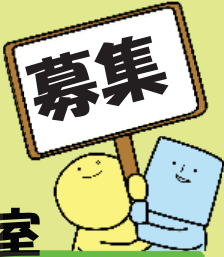


寄付の布地を使ったコミュニケーションボード作り

## Contents

- 2面 1からはじめるボランティア、令和6年度手話/点訳講習会受講生募集
- 3面 ボランティアキャンペーン「ハルボラ」、4コマ☆ボランティア【テーマ:ハルボラ】
- 4面 サンタボランティア活動【報告】、お仕事サロン作品展示販売会【報告】
- 5面 ボランティアセンター武蔵野 運営委員募集、運営委員の活動日記  
令和6年度ボランティア保険加入について、VCM活動会員登録更新確認のお願い
- 6面 2月おとほサロン「気持ちよく出す!うんちについて」、3月おとほサロン「四国歩き遍路」  
市民社協活動展～みんなで作るささえあいのしくみ～

# 1から始めるボランティア

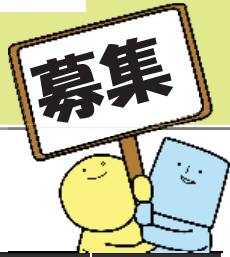


～ボランティアのこと、一緒に学んで話して活動しよう！～

**2月17日(土) 14:00～16:00 市民社協会議室**

- 対象：はじめてボランティアをする方やこれから始めようと思っている方  
久しぶりにボランティアを再開しようと考えている方
- 内容：
  - ・活動までの流れや活動する上での注意点などの説明
  - ・過去の活動のご紹介や現在募集している活動のご案内
  - ・先輩ボランティアの経験談
  - ・交流会（参加者全員でボランティアについてお話ししましょう）

[申込みはこちら](#) →



## 令和6年度 手話/点訳 講習会 受講生募集!

講習会名	対象		日程	時間・会場	定員
手話講習会 全28回	初級	初めて学ぶ方	4月16日～ 令和7年1月28日 火曜	○昼クラス 9:45～11:45	20名
	中級	初級修了者または 同程度の方		○夜クラス 18:30～20:30	20名
	上級	中級修了者または 同程度の方で市手話通訳 者、通訳ボランティアを 目指す方		会場：武蔵野スイングビル 10階スカイルーム (境2-14-1)	20名
	通訳養成	上級修了者で市手話通訳 者を目指す試験合格者 <b>受講試験</b> 3月2日(土) 13:30 <b>会場</b> 市役所会議室		18:30～20:30 場所：武蔵野プレイス 3階スペースC (境南町2-3-18)	受講試験 合格者
点訳講習会 全20回	入門/前期 (日本語基礎編)		5月10日～ 令和7年7月12日 金曜	10:00～12:00 場所：武蔵野プレイス 3階スペースE (境南町2-3-18)	10名
	応用/後期 (基礎英語、日本語応用編)		10月13日～ 令和7年2月28日 金曜		

※テキスト代(実費)自己負担

※手話初級は新カリキュラム移行のため、テキスト代のほかにクラウド料が発生します(任意)

### 対象

手話講習会：市内在住・在勤・在学の高校生以上の方

点訳講習会：市内在住・在勤・在学の18歳以上で、簡単なパソコン操作ができる方

(修了後はパソコンを使用して点訳活動を行います)

### 申込

①～⑤を明記して、申込フォームまたはメールでお申込みください。

①氏名(ふりがな) ②住所 ③電話番号 ④希望する講習会名(手話講習会は昼夜の別、最終修了クラス名・年度、手話学習経験歴、手話サークル所属者はサークル名) ⑤在勤・在学者は勤務先・学校名

※定員を超えた場合は抽選(市内在住者優先)、ただし手話講習会の中・上級は前年度初・中級修了者を優先とします

### 締切

3月22日(金) ◆通訳養成クラスは2月21日(水)

※受講の可否は、講座開始1週間前までに応募者に通知します。

### 問合せ先

VCM(1面右上連絡先)

[申込みフォームはこちら](#) →



手話

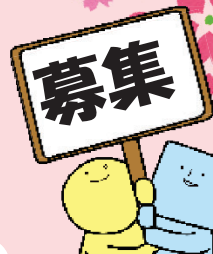


点訳



2023年

# ボランティアキャンペーン「ハルボラ」



ボランティアキャンペーン「ハルボラ」は春休み期間を利用して地域で活躍する施設や団体でボランティア体験ができるプログラムがある他、小学生が親子で参加できるプログラムがあります。ぜひご参加ください！

## ★体験プログラム

【施設や団体でボランティア体験をしよう】

申込みフォーム



- 対象：市内在住・在勤・在学の中学生以上の方
- 参加費：150円（ボランティア保険未加入の場合、別途保険料350円～が必要）  
※体験先によって、昼食費・交通費・腸内細菌検査などの諸費用がかかる場合があります

## 1. オリエンテーション

日程：①2月22日（木）18：00～  
②2月24日（土）18：00～  
会場：市民社協会議室（吉祥寺北町1-9-1）  
定員：各回16名

※時間はすべて1時間を予定。事前申込み制（先着順）  
※内容は同じです。どちらかにご参加ください

## 2. ボランティア体験申込み

2月22日（木）～3月21日（木）  
9：00～16：30

## 3. ボランティア体験期間

3月12日（火）～3月30日（土）

## ★親子で体験プログラム

【親子で施設や団体でボランティア体験をしよう】

- 対象：市内在住・在学の小学生の親子
- 参加費：小学生の子ども1名あたり150円（行事保険代含む）  
※体験先によって、昼食費・交通費などの諸費用がかかる場合があります

申込みフォーム



### 4コマ★ボランティア



H.Noto

イラスト：VCM広報委員 内藤久満

プログラムの詳細は  
ホームページをご覧ください。



## 2月おとぼサロン

# 気持ちよく出す！うんちについて



**2月10日(土)**  
**14:00~16:00**

- 講師：山崎 千秋 氏（看護師、Poo マスター）
- 会場：市民社協会議室
- 対象：シニア世代の男性・女性
- 定員：15名程度（申込順）



## 3月おとぼサロン

# 四国歩き遍路



**3月9日(土)**  
**14:00~16:00**

- 講師：安田 享祐 氏
- 会場：市民社協会議室
- 対象：シニア世代の男性・女性
- 定員：15名程度（申込順）



おとぼサロン  申・問 VCM（1面右上連絡先）

## ボランティアセンター武蔵野

# 運営委員募集！

VCMの事業運営にご協力いただける運営委員を募集します。  
 運営委員の方にはVCM運営委員会への出席のほか、  
 VCMのイベント・事業でのご協力をお願いしています。



### 運営委員としてご協力いただく内容

- 運営委員会（月1回）への出席  
センター事業や運営に関する意見交換・協議
- 小委員会（年間数回）への出席  
テーマ別に5つの小委員会を設けています。
- 事業やイベント等の当日運営  
※各委員のご都合に合わせて可能な範囲で  
ご出席・ご参加いただいています！

[応募フォームはこちら](#)



- 募集 若干名
- 任期 2年（4月1日～令和8年3月31日）
- 申込 ①②どちらかの方法でお申込みください。  
①応募フォームから入力  
②ホームページ掲載の申込み用紙に記入の上、VCM窓口に提出
- 締切 2月22日（木）必着  
※選考は選考委員会を開催して決定します。

## 運営委員 の 活動日記

VCM 運営委員

皆上 健一

何か自分ができることで誰かの役に立てればと思ったことがボランティア活動（駅周辺の清掃）に参加するきっかけだったように思います。

さて、運営委員になって参加することとなった活動に「防災ボランティア訓練」があります。災害時は「自助」「共助」「公助」の連携が大切で、自分が支援する側にも支援される側にもなるのが災害であり、皆で助け合い、支えあうことで災害を乗り越えられると思います。

その連携を効果的にするためにこの訓練が役に立つと思っています。まだ参加したことがなく災害時のボランティア活動に興味のある方は、来年の訓練に是非ご参加ください。





# 報告 武蔵野市にサンタがやって来た！

## ～サンタボランティア活動報告～

昨年クリスマスにサンタクロースになりきって、市内にある子どもや高齢者施設へ行き、プレゼントを渡したり、一緒に写真を撮ってくださる「サンタボランティア」を募集しました。

11月23日にはプロの劇団員さんによるサンタクロースのレクチャーが行われ、新たに3名のサンタボランティアが誕生しました！

12月に入り各施設でクリスマス会が行われ、サンタボランティアさんが大活躍でした！親子ひろばや保育園では子どもたちの目線に立って丁寧にプレゼントを渡していたり、高齢者施設では利用者さん一人一人と寄り添い写真を撮っていました。クリスマス会に参加された方々に喜んでいただいたのはもちろんのこと、サンタボランティアさん自身もみなさん「楽しかった！」「子どもたちの笑顔に癒された！」と充実した時間を過ごすことができましたようです。サンタボランティアさんはしばらくお休みに入りますが、クリスマスにまたみなさんにお会いできるのを楽しみにしています！



# お仕事サロン作品展示販売会を実施しました！

12月2日（土）13時～16時、社協会議室にてお仕事サロン作品展示販売会を開催しました。広報を見てご来場いただいた方をはじめ、作品づくりに協力いただいているお仕事サロンメンバー、テンミリオンハウスきんもくせい利用者の方にもご来場いただき、「ここにしかないお気に入りの1点」との出会いを楽しまれました。

今回は特に種類豊富な作品が並びました。花ふきは季節に合わせた様々なデザインが並びます。編み物グループからはひざ掛け、手袋、スヌードが、手芸グループからはエコバック、エプロン、かっぽう着、ポーチ等が並びました。きんもくせいの編み物作品も工夫が凝らされていてどれも素敵です。作品づくりにご協力いただいている皆さまのおかげでお仕事サロン活動は長く続けられています。いただいた布地や毛糸を再活用したボランティアさんによる作品づくり、その作品を購入することが地域福祉活動の応援につながる「循環型ボランティア活動」がお仕事サロンの活動です。お仕事サロンの作品は、ボランティアセンターでも常設展示販売しております。素敵な作品を多数ご用意しておりますので、ボランティアセンタースタッフまでお気軽にお声掛けください。



## 令和6年度

### ボランティア保険加入について

現在ご加入の保険は3月31日をもって補償期間が終了します。4月以降も継続をご希望の方、これから活動を希望される方は加入の手続きをお願いいたします。

加入受付：**3月1日(金)**から  
(補償期間 4月1日～令和7年3月31日まで)  
※保険料は変更になる場合がございます。  
予めご了承ください。

※保険書類のお渡しも受付日からになります。  
**受付日より前にお渡しすることはできません**

#### 改めてご確認ください！

一度に6名以上お申込みの場合、加入される方の  
①名前、②住所、③電話番号が記載されている名簿を  
**3部**お持ちください。よろしくお願いいたします！

## VCM 活動会員

### 登録更新確認のお願い

※個人活動会員の方のみ、お送りしています

令和6年度のVCM 会員登録更新のご希望をお伺いするため、更新確認ハガキをお届けいたします。

アンケート等必要事項をご記入の上、

**5月31日(金)**までに

ご返送ください。

※入力フォームでもご回答いただけます



### 編集後記



2024年が始まり、みなさんいかがお過ごしでしょうか？  
VCMでは2月～3月にかけてボランティアキャンペーン「ハルボラ」を実施します！  
(詳細は3面をご覧ください)  
春休み期間に入る学生さんや、これからボランティアを始めたいと思っている方など、まずは「体験」としてボランティアに参加してみませんか(^^)？

## 市民社協活動展

### みんなでつくる ささえあいのしくみ

**2月27日(火) 11:00～21:00**

**2月29日(木) 9:30～18:00**

※28日(水)は  
武蔵野プレイスは  
休館日です。

- 会場：武蔵野プレイス 1階ギャラリー
- 内容：市民社協・VCMの活動を中心とする地域の福祉活動の紹介

※VCMでは29日(木) 11:00～15:00で**ボランティア相談&交流コーナー**を会場内に開設します。VCM運営委員とVCMスタッフが担当します！

## ボランティアセンター武蔵野 (VCM)

開所時間 火～土曜 9:00～17:00  
※日・月・祝日休み

アクセス 徒歩：JR中央線 吉祥寺駅より10分

バス：★桜堤・関前方面より

「武蔵野八幡宮」(地図A)下車すぐ

★吉祥寺駅方面より

「武蔵野八幡宮」(地図B)下車 徒歩2分

★ムーバス

北西循環「八幡前」下車 徒歩2分



市民社協・VCMの  
ホームページはこちら

市民社協マスコットキャラクター  
あいあい

### 市民社協・ボランティアセンター武蔵野

