


ねこの 手 ボランティア


あなたの日常のちょっとした困りごと、お手伝いします 

- 対 象 親族や知人、ご近所の協力が得にくい方
- ◆ひとり暮らし高齢者または高齢者のみの世帯の方
 - ◆障がいのある方 ◆ひとり親の世帯の方 など

- 活動内容 **専門的な技術や知識を必要としない**
1時間以内でできる不定期な活動
- ◆家具の移動や簡単な組み立て
 - ◆家回りの小修繕（蛍光灯交換、棚の修理など）
 - ◆低木のせん定、草取り
 - ◆引っ越しの際の荷造りや荷ほどき手伝い
 - ◆遺品整理や家の中の片付け
 - ◆窓ふきや衣替えの手伝い
 - ◆その他、ボランティアが対応できるもの
-  定期的な活動（ゴミ出し、掃除など）は対象外です。

活動時間 日中で、ボランティアの活動可能な時間

費 用 無 料（修理や交換などにかかる部品代などは実費負担）

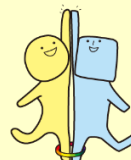
- 申込方法 まずは、VCMまでご相談ください
- ① 依頼内容の確認など対象条件に合致するかを事前に伺い、ボランティア紹介依頼書に必要事項をご記入のうえご提出いただきます。
 - ② ボランティアが見つかり次第、依頼者に連絡します。
-  修理や交換などにかかる部品代などは、すべて依頼者の負担となります。

<申込み・問合せ>

社会福祉法人武蔵野市民社会福祉協議会
ボランティアセンター武蔵野（VCM）

〒180-0001 武蔵野市吉祥寺北町1-9-1 1階

TEL 0422-23-1170 FAX 0422-23-1180 MAIL vcm@shakyou.or.jp



詳しくは、
ホームページ
をチェック！

