



武蔵野市をよりよくするための

1/31
必着

募金の使い途を 一緒に考えませんか？

配分推せん委員募集

配分推せん委員会とは？

◎赤い羽根共同募金

◎歳末たすけあい・

地域福祉活動募金

でみなさまからいただいた募金の
配分先（ボランティア団体・福祉施設）を
決定する委員会です。

※任期2年（令和6年4月1日～令和8年3月31日）、
年3回、平日日中以外での開催を
予定しています

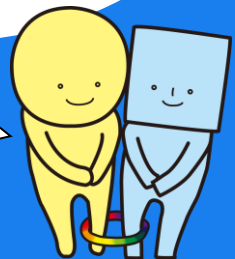
詳しくは動画（約2分）
をご覧ください



委員会の様子



皆さまのご応募を
お待ちしております!!



こんな人が応募できます!

- ・18歳以上で武蔵野市に
在住・在学・在勤中の方
- ・ボランティアや地域活動の経験が
なくても大丈夫です!
- ・大学生や社会人の方でも大丈夫です!

<申込方法>

- ①チラシ裏面にある応募用紙に
記入しFAX・郵送などでの応募
もしくは
- ②下の二次元コードからの応募

<お問い合わせ>

〒180-0001

東京都武蔵野市吉祥寺北町1-9-1

社会福祉法人武蔵野市民社会福祉協議会

地域福祉推進係 助成事業担当

電話：0422-23-0701 E-mail：shimin@shakyou.or.jp

ホームページ：https://www.shakyou.or.jp/

