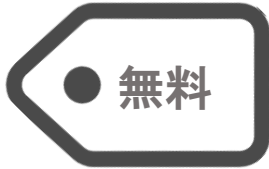


地域活動について学んでみませんか？

—セミナーのご案内—



1時間で学ぶ 武蔵野地域活動はじめてセミナー

地域社協（福祉の会）や子ども食堂、身近な地域の居場所など市内の地域活動を紹介する1時間の講座です。希望される方には、別途個別相談の時間を設け、希望に合う活動をご紹介します。

対象 武蔵野市内の地域活動（地域社協、子ども食堂など）を知りたい方

日時 8月24日（木） / 19:00~20:00 / かたらいの道市民スペース
10月21日（土） / 14:00~15:00 / 武蔵野プレイス3階スペースD
会場 2月16日（金） / 10:00~11:00 / 市民社協会議室

※各回全て同じ内容です。ご都合のよろしい日程にご参加ください。

個別相談も実施しています

「子ども食堂のボランティアがしてみたい」
「子どものための居場所活動を立ち上げたい」など、
活動してみたい内容が決まっている方は
上記日程とは別の個別相談がおすすめです。
ご希望の日時をお知らせください。

申込 実施2日前までに右記申込フォーム
またはお電話にてお申し込みください。

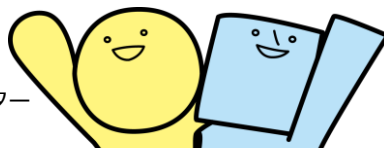


お問い合わせ

武蔵野市吉祥寺北町1-9-1
武蔵野市民社会福祉協議会（地域担当）

TEL 0422-23-0701 FAX 0422-23-1180
MAIL shimin@shakyou.or.jp

市民社協キャラクター
あいあい



四市合同・全11回の連続講座 地域福祉ファシリテーター養成講座

自分たちの地域を自分たちの手で良くしたいと思っている方が、活動に関する知識やスキルを総合的に学べる連続講座です。武蔵野市・三鷹市・小金井市・調布市の社協・市とルーテル学院大学の協働で実施します。

対象 市内在住で、お住まいの町（おおむね小学校区域）で行われる地域活動に関心のある方、地域活動を始めようと考えている方

日時 事前オリエンテーション：9月7日（木）14:30~15:30
講座：9月21日（木）~令和5年1月18日（木）
13:20~16:20（全11回）※いずれも木曜日

9月7日	事前オリエンテーション	⑥ 11月16日	地域のニーズ把握の方法 他
① 9月21日	地域福祉ファシリテーターの役割 他	⑦ 11月30日	グループワーク・発表準備
② 10月5日	自分の地域について知る方法 他	⑧ 12月7日	グループワーク・発表準備
③ 10月12日	グループワーク	⑨ 12月14日	グループワーク・発表準備
④ 10月19日	地域でサポートするときの人との関わり方 他	⑩ 1月11日	グループワーク・発表準備・実践交流
⑤ 11月2日	実践交流	⑪ 1月18日	プレゼンテーション・修了式

会場 ルーテル学院大学（三鷹市大沢3-10-20）
JR武蔵境駅南口よりバス乗車約8分、バス停「西野」にて下車、徒歩約3分

定員 12名（申込順）

申込 8月31日までに右記申込フォーム
またはお電話にてお申し込みください。



地域福祉ファシリテーターとは？

住民の立場から、地域の福祉課題や地域の中で支援を必要としている人を発見し、自らが持つ能力や人脈、社会資源を生かしながら、中立の立場で協働を促進する、協創を支援する人々（黒子的リーダー、支援型リーダー）のこと。

＼ お申込みをお待ちしています！ ／