

地域貢献

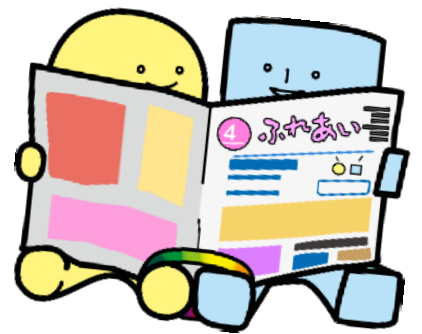
+

広告宣伝

広告募集集中!

武蔵野市の地域福祉活動を
広告で応援してください!

武蔵野市民社会福祉協議会では、広報紙『市民社協だよりふれあい』(偶数月年6回発行)に掲載する広告を募集しています。広告掲載料は市民社協の事業を通じ、武蔵野市内の地域福祉の推進に活用させていただきます。
貴社・貴会のPRにぜひご活用ください!



2021 (令和3年) 第4号 発行

2021 (令和3年) 第4号 発行
発行所 武蔵野市民社会福祉協議会
〒180-0001 武蔵野市吉祥寺北町1-9-1 1階
TEL: 0422-23-0701
FAX: 0422-23-1180
E-mail: koho@shakyou.or.jp

4
第4号
no.347

〜武蔵野市の福祉・ボランティア活動の「今」を届けよう〜

ふれあい

武蔵野市民社会福祉協議会では、武蔵野市の地域福祉を推進する事業を実施しています。この広報紙では市内で行われる様々な地域福祉活動やボランティア活動について掲載しています。皆さんの事業や活動が盛り込まれる機会もございます。ご応募ください!

コロナ禍の親子に届けたい 飲食店だからこそできる 子ども食堂

新型コロナウイルスの感染拡大が続き、先が見えない状況が続いています。親子の悩ましい生活は、多くの飲食店で時間的余裕などを余儀なくされ、新しい展開が求められています。そんな状況の中、食料提供のボランティア活動がある「Cafe&Bar Dizzle」ではこの時期だからこそ出てくる親子に食料を提供したいと子ども食堂を実施しています。

5/15開催のイベント情報
子どもの食料支援活動の開催
子どもの食料支援活動の開催...
子どもの食料支援活動の開催...

Cafe&Bar Dizzle
武蔵野市吉祥寺北町1-9-1 1階
TEL: 0422-23-1180
FAX: 0422-23-1180
E-mail: koho@shakyou.or.jp

広報紙発行概要

偶数月第1日曜 32,500部発行

タブロイド判・4ページ

(1・4面カラー/2・3面モノクロ)

配布方法

新聞折込(読売/朝日/毎日/東京/産経)

市内関係機関・医療機関等に配置

市民社協ホームページに掲載

広告掲載料金(1コマ)

1面(カラー) 35,000円

2・3面(モノクロ) 15,000円

4面(カラー) 20,000円

※掲載1回分の料金です。

※1コマ:タテ4cm×ヨコ8cm

※掲載は各ページ下段です。

お問合せ・お申込みは...

社会福祉法人 武蔵野市民社会福祉協議会

〒180-0001 武蔵野市吉祥寺北町1-9-1 1階

TEL 0422-23-0701

FAX 0422-23-1180

Mail koho@shakyou.or.jp

令和5年度の発行日

偶数月の第1日曜の発行となります。※12月のみ12月1日発行

4月号(4月2日)	6月号(6月4日)	8月号(8月6日)
10月号(10月1日)	12月号(12月1日)	2月号(2月4日)



広告掲載イメージ

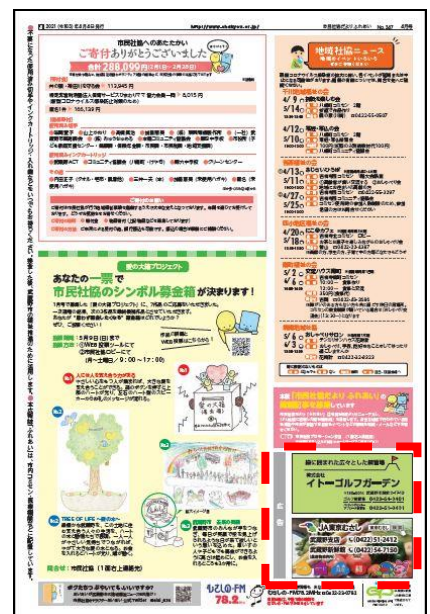
紙面の表紙を飾る
注目度バツグンの1面



1コマ15,000円
安さが魅力の2・3面



カラーでお手頃価格
人気の4面



お申込方法

発行月の前々月25日までに広告掲載申込書と原稿データ(PDF・JPEG等)を市民社協へご提出ください。

なお、すでに広告枠の予約が埋まっている場合もございますので、事前にお電話等でお問合せください。

※市民社協ホームページ(<http://www.shakyou.or.jp/>)に最新号の『市民社協だよりふれあい』をPDFファイルにて掲載しています。

また、広告掲載申込書の書式のダウンロードも可能です。