

地域貢献

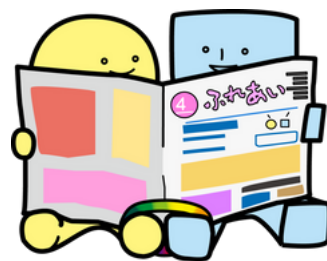
&

広告宣伝

市民社協だより ふれあい 広告募集集中!

武蔵野市の地域福祉活動を
広告で応援してください!

広告掲載料は市民社協の事業を通じ、武蔵野市内の地域福祉の推進に活用させていただきます。貴社・貴会のPRにぜひご活用ください!



広報紙発行概要

偶数月第1日曜 約30,000部発行
タブロイド判・4ページ
(1・4面カラー／2・3面モノクロ)

配布方法

新聞折込 (読売/朝日/毎日/東京/産経)
市内関係機関・医療機関等に配置
市民社協ホームページに掲載

広告掲載料金 (1コマ)

1面 (カラー)	35,000円
2・3面 (モノクロ)	15,000円
4面 (カラー)	20,000円

※掲載1回分の料金です。
※1コマ：タテ4cm×ヨコ8cm
※掲載は各ページ下段です。



令和7年度の発行日・広告申込締切

偶数月の第1日曜の発行となります。(12月号のみ1日発行)

	4月号	6月号	8月号	10月号	12月号	2月号
発行日	4月6日	6月1日	8月3日	10月5日	12月1日	2月1日
申込締切	2月25日	4月25日	6月25日	8月25日	10月25日	12月25日

広告掲載イメージ

紙面の表紙を飾る
注目度バツグンの1面



1コマ15,000円
安さが魅力の2・3面



カラーでお手頃価格
人気の4面



お申込方法

各号の申込締切までに広告掲載申込書と原稿データ (PDF・JPEG等) を市民社協へご提出ください。

なお、すでに広告枠の予約が埋まっている場合もございますので、事前にお電話等でお問合せください。

※市民社協ホームページ (<https://www.shakyou.or.jp/>) に過去1年分の『市民社協だよりふれあい』をPDFファイルにて掲載しています。また、広告掲載申込書の書式のダウンロードも可能です。

