

地域貢献

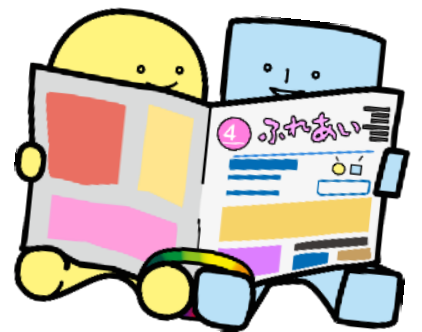
+

広告宣伝

# 広告募集集中!

武蔵野市の地域福祉活動を  
広告で応援してください!

武蔵野市民社会福祉協議会では、広報紙『市民社協だよりふれあい』(偶数月年6回発行)に掲載する広告を募集しています。広告掲載料は市民社協の事業を通じ、武蔵野市内の地域福祉の推進に活用させていただきます。  
貴社・貴会のPRにぜひご活用ください!



## 広報紙発行概要

偶数月第1日曜 35,000部発行  
タブロイド判・4ページ  
(1・4面カラー/2・3面モノクロ)

## 配布方法

新聞折込(読売/朝日/毎日/東京/産経)  
市内関係機関・医療機関等に配置  
市民社協ホームページに掲載

## 広告掲載料金(1コマ)

1面(カラー) 35,000円  
2・3面(モノクロ) 15,000円  
4面(カラー) 20,000円

※掲載1回分の料金です。  
※1コマ:タテ4cm×ヨコ8cm  
※掲載は各ページ下段です。

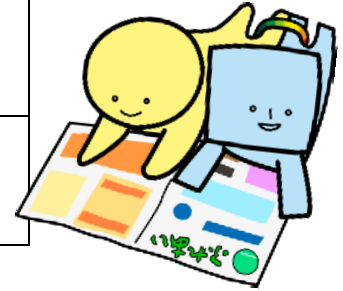
お問合せ・お申込みは・・・  
社会福祉法人 武蔵野市民社会福祉協議会  
〒180-0001 武蔵野市吉祥寺北町1-9-1 1階

TEL 0422-23-0701  
FAX 0422-23-1180  
Mail koho@shakyou.or.jp

# 令和3年度の発行日

偶数月の第1日曜の発行となります。※12月のみ12月1日発行

4月号(4月4日)	6月号(6月6日)	8月号(8月1日)
10月号(10月3日)	12月号(12月1日)	2月号(2月6日)



# 広告掲載イメージ

紙面の表紙を飾る  
注目度バツグンの1面



1コマ 15,000円  
安さが魅力の2・3面



カラーでお手頃価格  
人気の4面



# お申込方法

発行月の前々月25日までに広告掲載申込書と原稿データ(PDF・JPEG等)を市民社協へご提出ください。

なお、すでに広告枠の予約が埋まっている場合もございますので、事前にお電話等でお問合せください。

※市民社協ホームページ(<http://www.shakyou.or.jp/>)に過去1年分の『市民社協だよりふれあい』をPDFファイルにて掲載しています。

また、広告掲載申込書の書式のダウンロードも可能です。