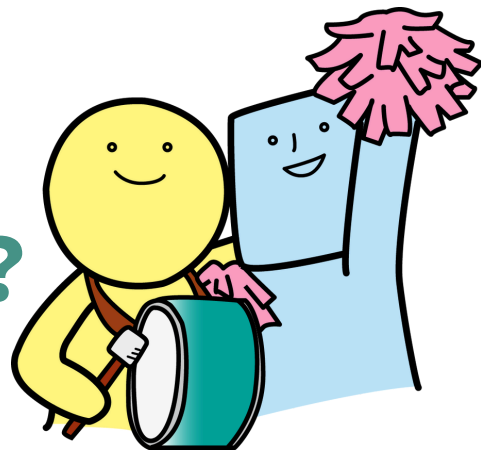


* ボランティアや地域活動の経験がなくても可

* 大学生・社会人も可

募金のつかいみちを 一緒に考えませんか？ ～配分推せん委員募集～



配分推せん委員会とは？

赤い羽根共同募金／歳末たすけあい・地域福祉活動募金で皆さまからいただいた募金の配分先（ボランティア団体や福祉施設）を決定する委員会です。地域活動者や学識経験者などで構成され、公正・中立な立場から話し合いを行っています。

本委員会の委員を募集します。地域の福祉やボランティア活動に関心のある方のご応募をお待ちしています！

開催頻度

年3～4回程度

（土日もしくは平日18時以降の時間帯）

対象

市内在住・在勤・在学の18歳以上の方 若干名

任期

令和8年4月～令和10年3月

選考

書類審査

その他

1回1,500円の費用弁償あり

応募方法

令和8年2月27日（金）までに

応募用紙（裏面）もしくは以下フォームより▼

社会福祉法人 武蔵野市民社会福祉協議会（市民社協）

武蔵野市吉祥寺本町1-14-9 プレファス吉祥寺フロント7階

☎ 0422-23-0701 ✉ shimin@shakyou.or.jp



応募フォーム