

12/1 ▶ 12/31

歳末たすけあい・ 地域福祉活動募金

毎年多くの募金をお寄せいただき、ありがとうございます。
お預かりした大切な募金は、全額が武蔵野市の地域福祉のために活用されます。
みなさまのあたたかいご支援をよろしくお願いいたします。

募金箱設置場所

設置場所	領収書の発行
武蔵野市民社会福祉協議会（市民社協）、武蔵野市役所1階案内、各市政センター、中央図書館、武蔵野市民文化会館、武蔵野公会堂、吉祥寺シアター、吉祥寺美術館、さくらごはん、カフェ・ル・ブレ、パールブーケ、やさい食堂七福	○
各コミュニティセンター、武蔵野商工会議所、武蔵野市商店会連合会、武蔵野市中央地区商店連合会事務所（むチューくん銅像下ポスト）、武蔵境駅前商店街協同組合事務所、吉祥寺図書館、武蔵野プレイス、武蔵野スイングホール、武蔵野芸能劇場、かたらいの道市民スペース、武蔵野総合体育館、ワークショップMEW、市内郵便局	×



【募金箱イメージ】

このほかにも、市内店舗や施設等約100か所に募金箱を設置しています！設置場所はこちらから↓

- ※歳末たすけあい運動への寄付は、税制上の優遇措置が受けられます。
- ※領収書の発行を希望される方は、○の場所にて窓口等の方にお声かけください。
- ※5件以上の領収書発行を希望する場合は、市役所地域支援課か市民社協での募金をお願いいたします。
- ※窓口等での募金の両替はできませんのでご了承ください。



街頭募金

12月1日(月)

📍 JR吉祥寺駅(北口付近)
またはサンロード商店街入口付近

12月3日(水)

📍 JR三鷹駅(北口)

12月5日(金)

📍 JR武蔵境駅

すべて12時～14時

※当日の天候により日程などの変更の可能性があります。
詳細は市民社協Facebookまたはホームページをご確認下さい。

銀行振込

【銀行名】大東京信用組合 吉祥寺支店

【口座番号】普通2910555

フクムサシノシミンシャカイフクシキョウキカイ

【口座名】福) 武蔵野市民社会福祉協議会

※恐れ入りますが、手数料のご負担をお願いいたします。

※領収書の発行をご希望の方は、お振込み後本会までご連絡をお願いいたします。

一部、戸別による募金活動を行っている地域もあります。
引き続きご協力をお願いいたします！

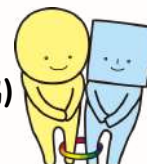
社会福祉法人

武蔵野市民社会福祉協議会(市民社協)

武蔵野市吉祥寺本町1-14-9

プレファス吉祥寺フロント7階

☎ 0422-23-0701



市民社協キャラクター
あいあい

歳末たすけあい・地域福祉活動募金とは

歳末たすけあい・地域福祉活動募金は、生活にお困りの方に物品を持ち寄る運動として70年以上前に始まり、地域福祉の課題解決に取り組む民間団体を支援する重要な制度として、現在まで継続して実施されています。

東京都共同募金会武蔵野地区協力会の決定に基づき、主に市内各所に設置する募金箱を通じて、募金をお願いする活動を行います。また、戸別訪問等による募金活動を実施している地域も一部ありますので、ご協力をお願いいたします。

募金の 使いみち

支援を必要とする世帯を応援！

経済的にお困りの世帯を対象に、民生児童委員のご協力により歳末見舞金をお渡ししています。

市内で活動するボランティア団体を応援！

障がい者団体やボランティア団体への助成を行っています。令和6年度(令和5年度募金分)は、障がい者団体6団体、ボランティア団体5団体に助成しました。ボランティア団体への助成は、小学校児童に対する環境学習や手話の普及研修事業等のボランティア団体のほか、ご近所同士の助け合い活動を行う地域社協(福祉の会)に対して助成を行っています。



障がい者団体A

地域が異なる学校に通う親子達の交流の場として、会を立ち上げて22年目となります。音楽活動を始めて18年目になりました。活動を始めた当初から参加している小学生だった子ども達は市内の作業所に通う社会人になりました。ハンディをもっている当事者達は社会人になっても休日を家族と過ごすことが多く地域での居場所が少ないため、この活動は地域活動としても貴重な活動になっています。募金をしてくださった多くの方々から御礼を申し上げます。

活動団体からのメッセージ

ボランティア団体B

皆様の善意の募金のおかげで講演会を予定通りに開催することができました。聴覚障がい者の生きた手話を見る事、会話をやる事、交流をやる事は、私たち手話を学ぶ者にとって大変勉強になります。本当にありがとうございました。

地域福祉活動団体C

私たち地域社協(福祉の会)は、おおむね小学校区ごとに市内13地域で、ご近所同士がつながる活動をしています。近隣関係が希薄になりがちな武蔵野市において、各地域で工夫し、高齢者・子育てサロン、丁目での交流会、福祉まつり、防災、広報紙の発行等の特色ある活動を行っています。ご協力ありがとうございました。

協力店 募集

その「スペース」が地域の福祉につながります！

現在市内では公共施設をはじめ、店舗や法人など約100か所で募金箱を設置いただき、地域福祉を支える力となっています。

レジ横や受付などのちょっとしたスペースが、地域の大きな支え合いにつながります。

新たにご協力いただける場合は、ぜひ下記までお問い合わせください。

社会福祉法人 武蔵野市民社会福祉協議会 (市民社協)

武蔵野市吉祥寺本町1-14-9 プレファス吉祥寺フロント7階

☎ 0422-23-0701

✉ shimin@shakyou.or.jp

市民社協ホームページ ▶

または

市民社協 🔍

