

相談無料

予約不要

# ちょこっと出先で 生活相談

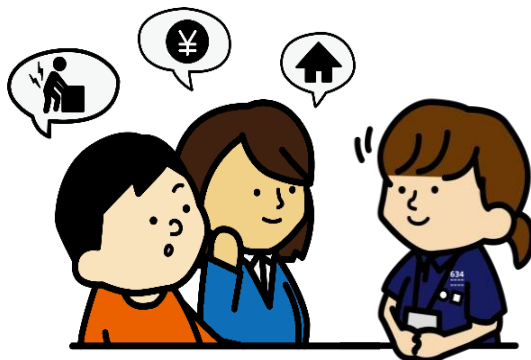
生活の困りごと

ちょっと聞いてほしいこと

**なんでも、どなたでもご相談ください！**

相談をお受けするのは、日頃地域住民の相談を受けている、福祉資格を持つ市民社協の職員です。困りごとの原因と解決方法を一緒に考え、様々な福祉サービスを利用できるようお手伝いしたり、他の機関や窓口につなぎます。

また、お住まいの地域のボランティアを紹介したり、身近な地域でサポートできる体制づくりなど解決の方法もご提案します。



日時	会場
11/15 (金) 14:00~16:00	cafe あるがまま舎 (緑町1丁目5-1 1階)
11/26 (火) 14:00~16:00	カフェぶらんぼぜ (吉祥寺南町3丁目22-8)
12/18 (水) 12:00~14:00	木村慶一級建築士事務所 (緑町1丁目5-22)
1/22 (水) 10:30~12:30	トヨタモビリティ東京 武蔵野関前店 (関前4丁目9-2)
2/21 (金) 14:00~16:00	有料老人ホームグランダ武蔵野 (西久保3丁目5-8)
2/27 (木) 14:00~16:00	つつじ鍼灸院・整骨院 (境1丁目2-4)
3/18 (火) 14:00~16:00	有料老人ホームアライブ武蔵野御殿山 (御殿山2丁目10-9)

お問合せ **武蔵野市民社会福祉協議会** ☎ **0422-23-0701**

私たち武蔵野市民社会福祉協議会（市民社協）は、市民と協力して、地域福祉を推進していくことを使命とする民間の福祉団体です。地域の特性に合わせた福祉事業や地域ごとの活動を進めていくことで、地域の福祉力を高め、「ささえあいのまち」を目指します。

住所 [武蔵野市吉祥寺本町 1-14-9 プレファス吉祥寺フロント7F]

☒ [shimin@shakyou.or.jp]

開所日 [月~金曜日 9:00~17:00]

しみんしゃきょう

