

小学生～高校生等の保護者の方へ

小学生以上の

# むさしの 子ども 応援ブック

【令和5年度版】

お金のこと、ボランティア団体による  
学びの場・子ども食堂など、  
武蔵野市の子どもを応援する  
情報を紹介！

## ① 子どものお金のサポートを受けたい!!

- ▶ 生活費に関すること
- ▶ 学費・塾代に関すること
- ▶ 高校等の授業料や教育費に関すること
- ▶ 大学等の進学等に関すること

P.3

## ② ひとり親家庭のための支援を知りたい!!

P.11

## ③ 子どもが行ける場所を知りたい!! (学習・居場所・食堂)

- ▶ 行ってみよう! 子どもの学習の場や自由に過ごす場
- ▶ 行ってみよう! 子どもがご飯を食べられる場

P.15

## ④ 子どものことを相談したい!!

P.25

# ① 子どもの お金のサポートを 受けたい!!



子育て世帯を対象とした金銭面の支援やサービスがあります。

※一部、所得制限がある場合があります。

※ひとり親家庭の方は13～14ページもご覧ください。

## 生活費に関すること

### 児童手当

中学校修了まで

中学校修了前までの児童を養育している方を対象に支給する。  
※所得制限あり。

児童1人につき月額5,000～15,000円

問い合わせ

武蔵野市役所 子ども子育て支援課 手当医療係  
☎0422-60-1852



### 子どもの医療費助成

武蔵野市に住民登録があり、健康保険に加入している、18歳に達する日以後の最初の3月31日までの間にある子どもの医療費の助成。

健康保険による診療を受けた場合の自己負担分

問い合わせ

武蔵野市役所 子ども子育て支援課 手当医療係  
☎0422-60-1852



### 緊急小口資金

一定所得以下の世帯で緊急かつ一時的に困窮している世帯（各種要件あり）に資金の貸付を行う。

上限100,000円以内の必要な額／無利子

問い合わせ

武蔵野市民社会福祉協議会（市民社協）  
☎0422-23-0701



## むさしのジャンボリー 参加費支給

小学4～6年生

むさしのジャンボリー♦に参加した低所得者世帯・生活保護世帯及び児童養護施設の児童に対し、1人につき参加費実費分を支給。

♦武蔵野市と武蔵野市青少年問題協議会地区委員会が行う自然体験教室

問い合わせ

武蔵野市民社会福祉協議会（市民社協）  
☎0422-23-0701

## 学費・塾代に関すること

小学生～中学生

### 就学援助費

経済的理由により就学困難と認められ、市内在住かつ市立・国公立の小・中学校に在籍する児童生徒の保護者。（世帯の収入が一定基準以下等各種要件あり）

学用品費、給食費などの一部を援助

問い合わせ

武蔵野市役所 教育支援課 学務係  
☎0422-60-1900



### 特別支援教育就学奨励費

市内在住かつ市立中学校の特別支援学級に在籍または通級指導学級に通う児童生徒の保護者。（世帯の収入が一定基準以下等各種要件あり）

通学費、学用品費等、教育費の一部を補助

問い合わせ

武蔵野市役所 教育支援課 学務係  
☎0422-60-1900



## 高等学校等入学準備金

中学3年生

子が高等学校等に進学する中学校3年生の市内在住の保護者。  
(世帯の収入が一定基準以下等各種要件あり)

入学準備金：60,000円



問い合わせ 武蔵野市役所 教育支援課 学務係  
☎0422-60-1900

## 入学支度金貸付

中学3年生

高校・高等専門学校等に進学する子の保護者。  
250,000円/無利子



問い合わせ 東京都私学財団 入学支度金担当  
☎03-5206-7928

## 受験生チャレンジ支援貸付

中学3年生

高等学校等を受験する中学校3年生の子を養育している方(世帯の収入が一定基準以下の方等各種要件あり※応相談)を対象とし、学習塾代：200,000円以内、受験費用：27,400円以内について貸付を行う。(各種要件あり)



※無利子。返済期間は5年以内、月賦(高等学校等に進学した場合は返済免除)※申請期限は例年2月上旬頃を予定。申し込みから借入れまでに1ヶ月程かかる場合がありますので、お早目にご相談ください。

問い合わせ 武蔵野市民社会福祉協議会(市民社協)  
☎0422-23-0701

## 高校等の授業料や教育費に関すること

高校生

## 高等学校等修学給付金

高等学校等に在学する生徒の市内在住の保護者への給付金。  
(世帯の収入が一定基準以下等各種要件あり)

修学給付金：年1回50,000円



問い合わせ 武蔵野市役所 教育支援課 学務係  
☎0422-60-1900

## 東京育英資金

高校・高等専門学校等に通う子どもの授業料の貸付。

【国公立】18,000円、【私立】35,000円 ※13～14年間/無利子



問い合わせ 東京都私学財団 育英資金担当  
☎03-5206-7929

## 高校生教材代支給

低所得世帯及び児童養護施設の高校生を対象に、就学援助として教材代の支給。  
生徒1人につき年間30,000円(月額2,500円×12ヶ月)

※一定数以上の申請をいただいた際は、支給額を調整させていただく場合があります。

問い合わせ 武蔵野市民社会福祉協議会(市民社協)  
☎0422-23-0701

# 生活福祉資金 教育支援資金

中学3年生～大学生

## 【高校等進学】

高等学校等に進学する子および保護者（収入基準など各種要件あり）に入学金を貸し付ける「就学支度費貸付」、授業料等を貸し付ける「教育支援費貸付」。返済期間14年以内／無利子。

就学支度費貸付：500,000円

※教育支援費貸付（月額）：35,000円



## 【大学等進学】

大学等に進学する子および保護者（収入基準など各種要件あり）に入学金を貸し付ける「就学支度費貸付」、授業料等を貸し付ける「教育支援費貸付」。返済期間14年以内／無利子。

就学支度費貸付：500,000円

※教育支援費貸付（月額）：【大学】65,000円、【短大・専門学校等】60,000円

※通常の貸付上限額では学費が不足する場合、上限額の1.5倍の額まで貸付を行います。

問い合わせ

武蔵野市民社会福祉協議会（市民社協）

☎0422-23-0701

## 各種助成など

※令和5年2月時点の情報のため、最新情報については、それぞれの問い合わせ先でご確認ください。

R5年度版 <授業料に対する助成> ※すべて年額

年収区分目安 (4人家族の場合)	① 就学支援金 【国】		② 授業料軽減助成金 【東京都】
	基本額	私立加算	私立
約910万円以上の 多子世帯	都立 59,400円	-	59,400円
約590万円～ 約910万円未満	118,800円	-	356,200円
約270万円～ 約590万円未満		277,200円	79,000円
約270万円未満 (非課税) 及び生活保護世帯			

R5年度版 <授業料以外の教育費に対する助成> ※すべて年額

年収区分目安 (4人家族の場合)	③ 奨学給付金 【東京都】	④ 給付型奨学金 【東京都】 勉強合宿・模擬試験 検定や資格試験費用	⑤ 修学給付金 【武蔵野市】
約350万円～ 約500万円未満	-	-	
約270万円～ 約350万円未満	-	年収区分目安 約270～350万円 都立・都内国立 30,000円	50,000円
約270万円未満 (非課税)	私立 137,600円 公立 117,100円 ※第2子以降は増額	年収区分目安 約270万円未満	-
生活保護世帯	私立 52,600円 公立 32,300円	都立・都内国立 50,000円	-

## <授業料に関する助成>

### ① 「就学支援金」

高等学校等就学支援金制度：文部科学省



問い合わせ

【国公立】

東京都教育庁都立学校  
教育部高等学校教育課  
☎03-5320-7862

【私立】

生活文化スポーツ局私学部私学振興課  
☎03-5388-3181

### ② 「授業料軽減助成金」

私立高等学校等授業料軽減助成金事業：  
東京都私学財団



問い合わせ

東京都私学就学支援金  
センター  
☎03-5206-7925

## <授業料以外の教育費に対する助成>

### ③ 「奨学給付金」

高校生等奨学給付金：文部科学省



問い合わせ

【国公立】

東京都教育庁都立学校  
教育部高等学校教育課  
☎03-5320-7862

【私立】

東京都私学就学支援金センター  
☎03-5206-7925

④ 「給付型奨学金」東京都立学校等  
給付型奨学金制度：教育庁都立学校  
教育部高等学校 教育課 経理担当



問い合わせ

東京都教育庁都立学校  
教育部高等学校教育課  
☎03-5320-7862

# 大学等の進学等に関すること

高校生～大学生

## 第一種奨学金

大学・短大・専修学校等に通う子ども（家計基準あり）を対象とした貸付。

【大学】64,000円、【短大】60,000円など（一例）  
返済完了まで無利子。※有利子の第二種奨学金もあり。



問い合わせ 日本学生支援機構  
☎03-5206-792

## 受験生チャレンジ支援貸付

高校3年生

高校3年生を対象とした学習塾代：200,000円以内、受験費用：80,000円以内に貸付を行う。返済期間は原則5年以内／無利子。大学等に進学した場合は手続きにより返済免除。  
※各種要件あり。※申請期限は例年2月上旬頃を予定。申し込みから借り入れまでに1ヵ月程かかる場合がありますので、お早目にご相談ください。



問い合わせ 武蔵野市民社会福祉協議会（市民社協）  
☎0422-23-0701

# 2

## ひとり親家庭のための支援を知りたい!!



ひとり親家庭を対象とした支援やサービスがあります。



## ひとり親家庭相談

0歳～18歳

ひとり親家庭の自立を支援するための相談や各種支援サービス、  
情報提供などを実施しています。

月～金曜日 / 9時～17時 (祝日・年始年末は休み)

問い合わせ

武蔵野市役所 子ども家庭支援センター ひとり親支援担当  
☎0422-60-1850



## ひとり親家庭訪問型学習・ 生活支援事業

小学生～中学生

学習支援員が自宅を訪問して学習支援を行い、保護者の相談にも応じます。

無料 / 年間 34 回 (月 4 回程度)

※ひとり親家庭の児童のうち、①児童扶養手当受給世帯または同様の所得水準にある世帯の  
児童で小学校 4 年生～中学校 2 年生が対象。(他の学習支援事業に参加していない方)

問い合わせ

武蔵野市役所 子ども家庭支援センター ひとり親支援担当  
☎0422-60-1850

## ひとり親家庭 ホームヘルプサービス

～小学3年生

お子さんのいるひとり親家庭で、日常生活に支障がある場合、一  
定期間ホームヘルパーを派遣します。

(1日につき1回、月に12回以内。育児、保育園の送迎、住居の掃除、食  
事の世話等)

※事前登録必要。要相談。※所得により費用負担あり。

問い合わせ

武蔵野市役所 子ども家庭支援センター ひとり親支援担当  
☎0422-60-1850



## ひとり親家庭の お金に関すること

### ひとり親家庭のための手当・助成

#### 児童扶養手当

18歳に達する日以後の最初の3月31日までの間にある(一定の障害を有する場合は20歳未満)児童がいる、ひとり親家庭等の父、母または養育者を対象に支給する。  
※所得制限あり。

児童1人の場合月額 10,410～44,140円

(児童2人の場合5,210～10,420円を、児童3人目以降の場合3,130～6,250円を加算)

#### 児童育成手当

18歳に達する日以後の最初の3月31日までの間にある児童がいる、ひとり親家庭等の父、母または養育者に支給する。※所得制限あり。

児童1人につき月額 13,500円

#### ひとり親家庭等医療費助成

18歳に達する日以後の最初の3月31日までの間にある(一定の障害を有する場合は20歳未満)児童がいるひとり親家庭等の父、母または養育者と児童を対象とした医療費の助成。※所得制限あり。

健康保険による診療を受けた場合の自己負担分(課税世帯は一部)の助成。



上記3つの手当・助成に関する  
詳細はコチラ。  
解説動画(3分)あり。

## ひとり親家庭等住宅費助成

市内に6か月以上在住し、20歳未満の児童がいるひとり親家庭等の父、母または養育者で、民間共同住宅等を借りて家賃を払っている方を対象に助成。

※所得制限あり。

1か月あたり10,000円（家賃が10,000円以下の場合は支払家賃相当額）

問い合わせ

武蔵野市役所 子ども子育て支援課 手当医療係

☎0422-60-1963

## 母子・父子福祉資金

高校進学

大学進学

### 【高校進学】

高校等に進学する子をもつひとり親家庭の入学金を貸し付ける「就学支度資金」、授業料等を貸し付ける「修学資金」など。返済期間原則10年間／無利子。

[限度額] 就学支度資金：【公立】160,000円、【私立】420,000円

修学資金（月額）：【国公立】34,500円、【私立】52,500円

### 【大学進学】

大学、短大等に進学する子をもつひとり親家庭の入学金を貸し付ける「就学支度資金」、授業料等を貸し付ける「修学資金」など。返済期間原則10年間／無利子。

[限度額] 就学支度資金：【国公立】420,000円、【私立】590,000円

修学資金（月額）：【大学】146,000円、【短大】131,000円

問い合わせ

武蔵野市役所 子ども家庭支援センター ひとり親支援担当

☎0422-60-1850

## 女性福祉資金

大学・短大等に通う20歳以上の子を扶養するひとり親家庭を対象とした貸付。返済期間原則10年間／無利子。

[限度額] 就学支度資金：【国公立】420,000円、【私立】590,000円

修学資金（月額）：【大学】146,000円、【短大】131,000円

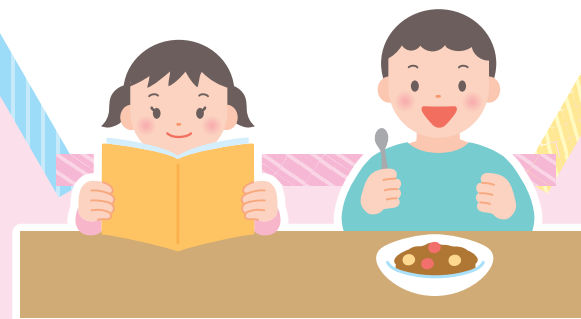
問い合わせ

武蔵野市役所 子ども家庭支援センター ひとり親支援担当

☎0422-60-1850



# 3 子どもが 行ける場所を 知りたい!!



武蔵野市内には、子どもが学んだり、自由に過ごす場（居場所）や子どもが食事をできる場を開催している団体があります。市や武蔵野市民社会福祉協議会（市民社協）の助成金等により開催されている活動や、自主的にボランティア団体等が開催しているところなど、多種多様な活動があります。



行って  
みよう!

## 子どもの学習の場や 自由に過ごす場

### 学習支援教室

市立小・中学校では、学力向上を支援するために学習支援教室を実施。週1～2回、放課後や土曜日など。国語、算数（数学）、英語など。

※対象学年は各学校ごとに異なるので、詳しくは各学校にお問い合わせください。

問い合わせ 武蔵野市役所 指導課  
☎0422-60-1241

### 学習支援事業

小学3～6年生 / 中学1～3年生

基礎学力の向上を目標とする少人数制の補習教室（無料）。市内3カ所にて、月～金曜日に実施。補習教室を実施している武蔵野市シルバー人材センターに委託。

※児童扶養手当受給世帯等、世帯の収入および資産要件あり。

問い合わせ 武蔵野市役所 生活福祉課 生活相談係  
☎0422-60-1254



### 補習教室

小学3～6年生 / 中学1～3年生

基礎学力の向上を目標とする少人数制の補習教室。市内3カ所にて、月～金曜日に実施。国語、算数（数学）、英語。

入会金 2000 円。1 科目あたり小学生：月額 3500 円、中学生：月額 4500 円。

- ▶ 吉祥寺教室：吉祥寺南町 5-2-14（消防団第 1 分団 2 階会議室）
- ▶ 西久保教室：西久保 1-6-27（多摩信用金庫武蔵野支店 4 階）
- ▶ 桜堤教室：桜堤 1-9-9（桜堤ケアハウス 3 階まほろば）

問い合わせ 武蔵野市シルバー人材センター  
☎0422-55-1231



### 地域子ども館あそべえ

小学生

学校施設等を利用した「教室開放」「校庭開放」「図書室開放」の場。登録制で自由来所型。

※開設小学校の在籍児童とその学区に住む小学生が対象。

平日 / 13 時～17 時

土曜日・長期休暇 / 9 時～17 時

（図書館開放や校庭開放は上記より時間変更あり）

問い合わせ 武蔵野市役所 児童青少年課  
☎0422-60-1853



### プレーパーク

小学生

普通の公園では出来ないような水遊びや泥遊び、木登りなど自然を利用した遊び、木工作など自由な発想で様々な遊びに挑戦できる。自由来所型。

▶ 境冒險遊び場公園：金～日曜日 / 10 時～17 時 / 境 3-20

▶ 大野田公園プレーパーク：月 4 回程度 / 11 時～17 時  
吉祥寺北町 4-11

▶ 松籟公園プレーパーク：月 4 回程度 / 12 時～18 時 / 吉祥寺東町 4-3

問い合わせ 武蔵野市役所 児童青少年課  
☎0422-60-1853



### みらいる

15歳～18歳

相談の場と、安心して参加できる活動の場を提供。

▶ 相談窓口：10 時～18 時（木曜日、日曜日、祝日を除く）

▶ 居場所：毎週月～金曜日（祝日を除く） / 14 時～18 時  
御殿山 1-6-8

▶ 活動の場：毎週月曜日・水曜日・金曜日（祝日を除く） / 御殿山 1-6-8

問い合わせ NPO法人 文化学習協同ネットワーク  
☎0422-24-6491

学習支援をはじめ、自由に過ごす場など、お子さんの学びや育ちをサポートするボランティア団体等による自主的な活動です。詳細は、直接主催者にお問い合わせください。※金額の記載がない場合は無料です。

## 外国人小中学生のための 学習支援コース

小学生～中学生

学習支援：公立小中学生のみ対象（ボランティア講師あり、説明は日本語）  
毎週水曜日 / 15時～17時（年間40回）  
境 2-14-1（武蔵野スイング9階） MAP ①



問い合わせ (公財) 武蔵野市国際交流協会 (MIA)  
☎0422-36-4511

## 算数教室コドリーム (CO-DREAM)

小学生～中学生

算数・数学の学習教室（オリジナル学習材）  
水曜日・金曜日 / 16時30分～17時30分  
体験 3,000円～  
境南町 3-10-1 1階 MAP ②



問い合わせ NPO法人 アクション  
☎0422-26-6123

## みかづき学習室

小学生～中学生

学び直しのお手伝い。（ボランティア講師あり、教材は学習室が用意）  
毎週水曜日 / 15時～17時  
吉祥寺北町 4-2-26（北町4丁目アパート 26号棟隣の集会所） MAP ③

問い合わせ ☎080-8764-4060

## 子どもの居場所リジョイス

児童館のようにそれぞれが自由に過ごせる居場所。  
（ボードゲーム・玩具・クラフトあり）

月 1～2回  
八幡町 2-2-6 1階（個人宅） MAP ④

問い合わせ ✉rejoiceyahata@gmail.com



## 学校が苦手な子も自由に過ごせる場

八幡町にある「子どもの居場所リジョイス」は個人宅を開放した子どもの居場所です。運営団体は地域有志のみなさん。部屋の中でボードゲームやクラフトをしたり、武蔵野中央公園で遊んだり、思い思いのまま過ごせる場を目指しています。



## ぼくのひみつきち

小学生

不登校児童のお預かり。  
水曜日（不定期開催） / 9時30分～12時  
300円 ※申し込み期限は前日20時まで  
西久保 2-3-13 第三山下ビル1階（ダンススクールRB-SOUL） MAP ⑤

問い合わせ ☎0422-27-7580



## 平日日中学びの場

小学生～中学生

学校に行きたくない小中学生向けに、平日日中の学びの場を提供しています。  
火曜日 ※体験授業無料  
吉祥寺本町 2-17-2 マリオンワンビル B1（3rdschool 吉祥寺校） MAP ⑥

問い合わせ 特定非営利活動法人Unippo  
☎080-3524-7515

## 中学生のための自習スペース@わくらす

中学生

各自が持参した教材で自習をする。(ボランティア講師あり)  
友達のおしゃべりやゲームをすることもできる。  
月1回・土・日曜日 / 13時30分～17時30分  
それ以外の曜日 / 15時30分～17時30分  
吉祥寺北町 5-7-5 (わくらす武蔵野 B1 階オリーブホール) **MAP 7**



問い合わせ 4chu-caféの会  
☎090-5999-2567

## 中学生のくつろぎスペース

中学生

各自が自分のペースで自由に過ごすことができる。飲み物の提供がある。  
毎月第二水曜日 / 14時30分～17時30分  
緑町 2-3 パークタウン B7 号棟 1 階 (UR B7 号棟 集会所) **MAP 8**

問い合わせ 4chu-caféの会  
☎090-5999-2567

## 学びや育ちをサポートする場 MAP



行って  
みよう!

## 子どもがご飯を 食べられる場

### みかづき子ども食堂

毎月第1土曜日 / 11時30分～なくなり次第 (受付は11時から)  
緑町 1-5-22 (木村慶一級建築士事務所 1 階) **MAP 1**

問い合わせ ☎080-8764-4060  
※コロナウイルスの影響により、テイクアウト弁当実施の場合があります。



### 子ども食堂 わいわいライス

小学生

毎月第4水曜日 / 緑町 1-5-22 (木村慶一級建築士事務所 1 階) **MAP 1**

問い合わせ NPOまほろばaim  
☎0422-51-7624

### ミュー食堂 ※9月第2水曜日から再開

奇数月の第二水曜日 / 17時30分～20時  
大人 (中学生以上) 300円 / 子ども (小学生) 200円 / 定員 50人  
中町 3-4-9 (ディアハイム武蔵野1階 ライフサポートMEW・ワークショップMEW) **MAP 2**

問い合わせ ライフサポートMEW  
☎0422-36-3830 ※要申し込み



### みかづき子ども食堂パントリー

毎月第2水曜日 / 13時30分～17時  
吉祥寺北町 4-2-26 (北町4丁目アパート 26号棟隣の集会所) **MAP 3**

問い合わせ ☎080-8764-4060 ※要申し込み



## 食料品無料配布

不定期（HPにてお知らせします）

吉祥寺本町 4-14-9（日本キリスト教団東美教会） MAP 4



問い合わせ 日本キリスト教団東美教会 ☎0422-20-0084  
✉ <https://toubi-church.jimdofree.com>

## フードパントリー こけこっこー吉祥寺

不定期 / 13時～16時 / 吉祥寺本町 4-12-10（天理教東善美分教会） MAP 5

問い合わせ ☎0422-21-7682 ※要申し込み

## ゆとりえ もったいない食堂

毎週水曜日 / 11時45分～12時15分 ※弁当配布  
200円

吉祥寺南町 4-25-5（特別養護老人ホームゆとりえ） MAP 6



問い合わせ ☎0422-72-0311 ※前日17時まで要申し込み

## 隠れ場カフェ 子ども食堂

毎週木曜日 / 17時～20時 / 26歳以上の方 300円

御殿山 1-7-18（使徒的実現チャーチ東京 / KINGDOM CAFE 預言） MAP 7



問い合わせ 使徒的実現チャーチ東京 / KINGDOM CAFE 預言  
☎0422-27-1728

## 夏休みコミュニティ食堂

夏休み期間中（会場ごとに1～2回） / 料金未定 / 市内コミセン等



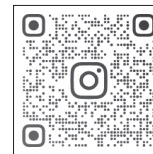
問い合わせ 武蔵野市給食・食育振興財団  
☎0422-54-2090

## ファイブグループこども食堂

毎月第4日曜日 / 11時～14時 ※子どものみの利用も可。

大人 300円

吉祥寺本町 1-22-1（柏栄第三ビル1階 吉祥寺っ子居酒屋 燻し屋もっくん） MAP 8



問い合わせ ✉ [Fivegroup\\_kodomoshokudo@five-group.co.jp](mailto:Fivegroup_kodomoshokudo@five-group.co.jp)

### 民間企業による子ども食堂

武蔵野市内に本社のある(株)ファイブグループは、市内の自社店舗（吉祥寺っ子居酒屋 燻し屋もっくん）にて毎月「ファイブグループこども食堂」を開催しています。

日頃、店舗に立つプロの料理人による食事の提供のほか、地域の方からの支援でプチ縁日も開催しています。



### 子どもがご飯を食べられる場 MAP



※ P21～23の地域団体について、金額の記載がない場合は無料です。



## 地域団体による子ども・コミュニティ食堂(食品配布)

子ども食堂  
って何？



地域住民や飲食店などが無料または低額で食事を提供し、食を通じて子どもや保護者、そして地域の人たちがつながりを持ち、交流する場です。開催頻度や人数などは様々ですが、子どもが1人でも安心して来られる地域のコミュニティの場となっています。

フード  
パントリーって？

食糧品を無料または低額で受け取れる場です。開催頻度や配布する食品(お弁当を含む)の内容は様々です。

## 食品の寄付はフードバンクむさしのへ

フードバンクむさしでは、ご家庭にある食べきれない食品を集めています。集まった食品は福祉団体、子ども食堂等を通じて必要とされている方に提供します。

<受付可能な食品>

常温保存の未開封のもので、賞味期限が1ヵ月以上先のもの

(例) 白米(精米日がわかるもの) / パックご飯 / 缶詰 / レトルト食品 / お菓子 / 調味料など

火曜日・土曜日 / 10時～15時

吉祥寺駅近辺にて受け付けを行っています。

下記にお問い合わせの上、ご持参ください。

問い合わせ ☎090-6509-2523

※時間帯によってはつながらない場合があります。



子ども食堂を  
支援したい方へ

子ども食堂のお手伝いや寄付などをしたい方は、各団体へ直接お問い合わせください。

各団体へのお問い合わせが難しい場合や新しく活動を立ち上げたいなどの相談については、市民社協へご連絡ください。

問い合わせ 武蔵野市民社会福祉協議会(市民社協)  
☎0422-23-0701



# 4 子どもの ことを 相談したい!!



市内には様々な相談窓口があります。

## 教育相談

子育てに関すること、こころや身体の発達のこと、性格行動に関すること、学校生活に関すること等、幼児から思春期の子どもさまざまな相談に応じます。  
月～金曜日／9時～17時（祝日・年始年末は休み）

問い合わせ 武蔵野市役所 教育支援課 教育支援センター  
☎0422-60-1899

## 帰国・外国人教育相談

帰国・外国籍・国際結婚家庭の子どもたちが、安心して学校生活を送れるように、日本語指導や通訳等さまざまな面からの支援を行っています。  
月～金曜日／10時～17時（祝日・年始年末は休み）

問い合わせ 武蔵野市役所 教育支援課 帰国・外国人教育相談室  
☎0422-54-8626

## 子どもに関する相談

18歳未満のお子さんの子育てに関するご相談やお子さん自身からのご相談に応じています。電話・来所だけでなく訪問によるご相談も可能です。匿名での相談も可能です。相談内容等の秘密は厳守いたします。

- ▶ 来所・訪問相談：月～金曜日／8時30分～17時（祝日・年末年始は休み）
- ▶ 電話相談：月～土曜日／8時30分～22時（祝日・年末年始は休み）

問い合わせ 武蔵野市役所 子ども家庭支援センター  
フリーダイヤル 0120-839-002  
☎0422-55-9002

## 生活に困窮されている方の相談窓口

経済的に困窮し、心身や家庭などのさまざまな課題を抱え、自分1人では課題解決が困難な方等を対象として、生活費のことだけでなく、仕事、心身のことなど、抱えている問題を相談員が伺い、様々な施策を活用して課題の解決を図るほか、生活保護が必要な方に対しては、生活保護による支援を行います。  
月～金曜日／8時30分～17時（祝日・年始年末は休み）

問い合わせ 武蔵野市役所 生活福祉課 生活相談係  
☎0422-60-1254

## みらいる（相談窓口）

日常生活、学校生活、進路、人間関係、居場所等、高校生世代のさまざまな相談に応じます。相談後、状況に応じて個別の支援プログラムを提供し、また、グループ活動の場を提供します。

対象：概ね15歳～18歳で武蔵野市に在住の方及びその保護者

問い合わせ NPO法人 文化学習協同ネットワーク  
☎0422-24-6491（14時～18時／木曜日・日曜日・祝日・年末年始を除く）





# 武蔵野市民社会福祉協議会まで ご相談ください



## 最新の子育て支援情報特設ページ

インターネットで最新の情報が見られます。

(学習支援、子ども食堂、フードパントリーの情報が中心となります)

<https://www.shakyou.or.jp/kosodateshien.html>

右記二次元コードからもアクセスできます。



子ども食堂や学習の  
場を立ち上げたい!

場所を  
貸したい!

「自宅を使ってほしい」「お店の  
空いている時間は部屋を使える」  
「子ども食堂をやってみたい」な  
どのご相談に対応しています。

ボランティア  
したい!

ご希望の曜日、場所などをお聞  
きした上で、現在、活動してい  
るところをご紹介します。

寄付・寄贈したい!

市民社協では、低所得世帯への支援等の地域福祉事業を行っております。市民社協への寄付をご希望の方は下記までお問い合わせください。

【寄付振込口座】

大東京信用組合 吉祥寺支店 普通預金 2910500

口座名：福) 武蔵野市民社会福祉協議会

むさしの子ども応援  
ブックの問い合わせ

社会福祉法人 武蔵野市民社会福祉協議会 (市民社協)

〒180-0001 武蔵野市吉祥寺北町1-9-1

☎0422-23-0701 FAX 0422-23-1180